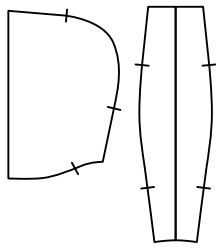


design



寸法表 (-) は展開無し

SIZE	60	70	80	90	100	110	120	130	140
フード丈	【FD-004】にてダウンロード出来ます				30	31	32	33	34
ファスナー	【FD-004】にてダウンロード出来ます				35.5	38.5	42	45	48.5

必要素材について

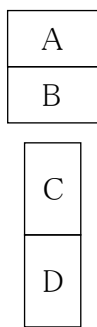
・身生地と同じ素材

適合品番 ※下記以外の品番には使用しないで下さい。

BL1215-BK(100～140サイズ用)

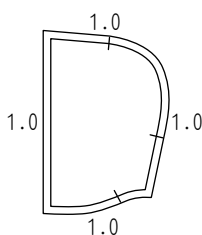
型紙・裁断について

下記の用に
繋ぎ合わせ
して下さい。

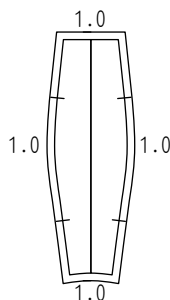


縫い代の付け方

フード
表地 × 4 枚

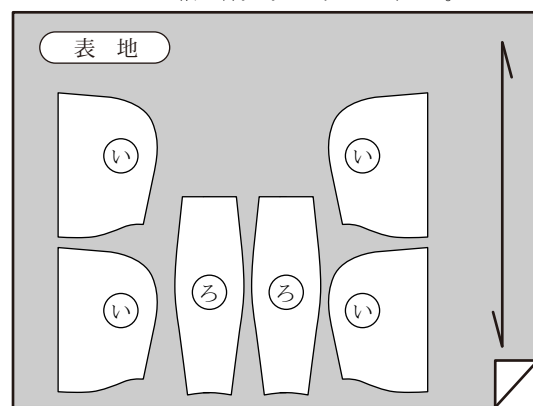


フードマチ
表地 × 2 枚



裁断方法

※生地幅は仮定ですので、お使いになる
生地幅に合うようにセットして下さい。



縫製について

下記の順番に縫製して下さい。●表 ○裏

スタンドカラーとフードではファスナー寸法が異なりますのでご注意ください。

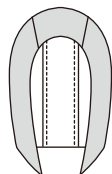
本説明書の①、②を進行して下さい。Cと同じ扱いですが縫製手順が異なります。

本説明書のDは使用しません。

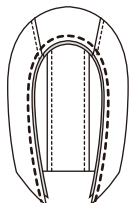
この説明書は工程③からのスタートになります。

③ フードを作ります。
フードにマチを付けていきます。
※表裏共に

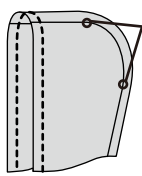
この状態を2つ作ります



2枚を表合わせにして
フード口を縫います

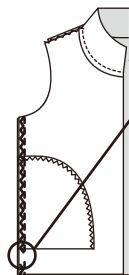


ひっくり返して
フード口をステッチします



中の縫代
同士を
ミシンで
叩きます。
※フードが
浮かない
ように。

④ 脇を閉じます。



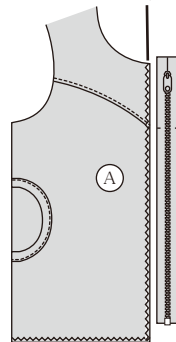
脇閉じの際
ゴムを通せるように
1cmほど開けて
周りを補強する。



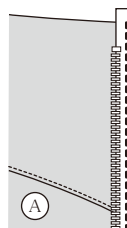
裾をジグザグします。

⑤ ファスナーを付けていきます。

ジグザグします

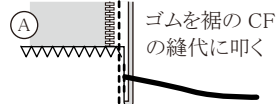


重要！
ZIP を閉じた状態で
胸のパッチデザインの
箇所にはチャコで印を
付けておきます。



※左右
身頃共に

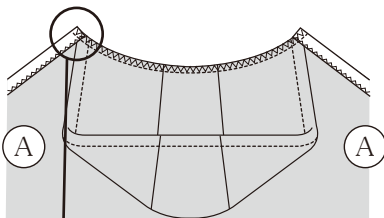
裾も表に折り一緒に縫います



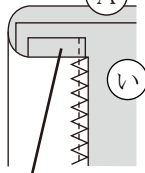
ゴムを裾の CF
の縫代に叩く

⑥ フードを付けていきます。

前中心を表側に折り、フードを衿ぐりに
縫い付けていきます。



ひっくり返してステッチ



ファスナーテープ

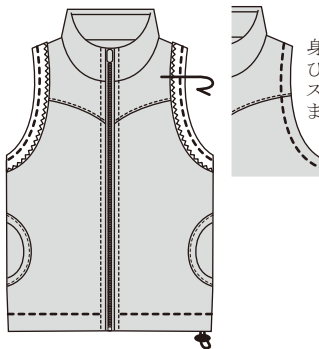
⑦ AH 身返しを付け、裾を閉じます。

JとKを表合わせ
にして上下繋
ぎます



周りを
ジグザグ
します

※縫い代は割りましょう
※前後分かるようにしておいて下さい。

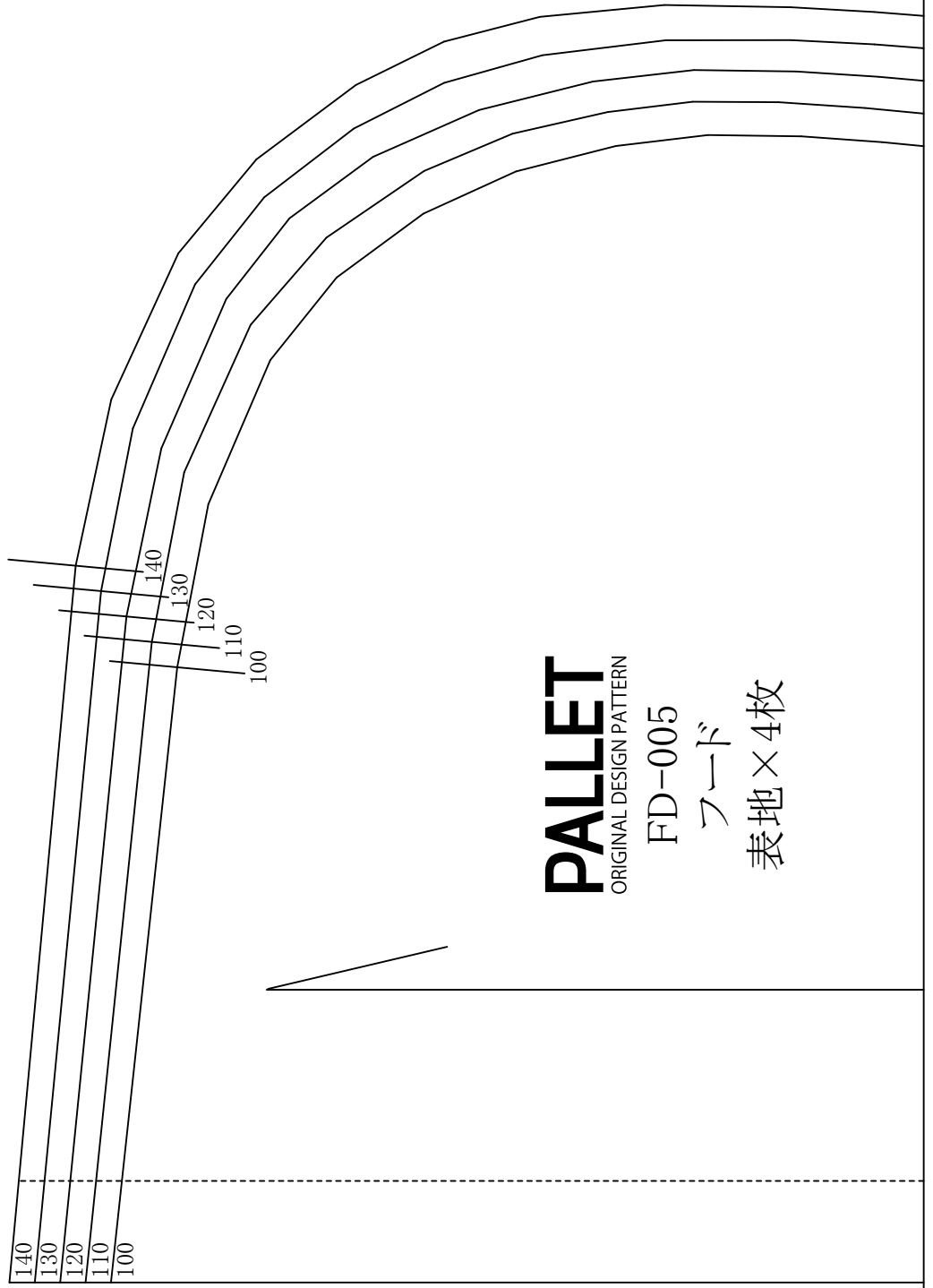


身返しを
ひっくり返して
ステッチで抑え
ます

⑧ 本説明書の⑨へ進行です。

印刷サイズ
確認用線
3cm×3cm

A

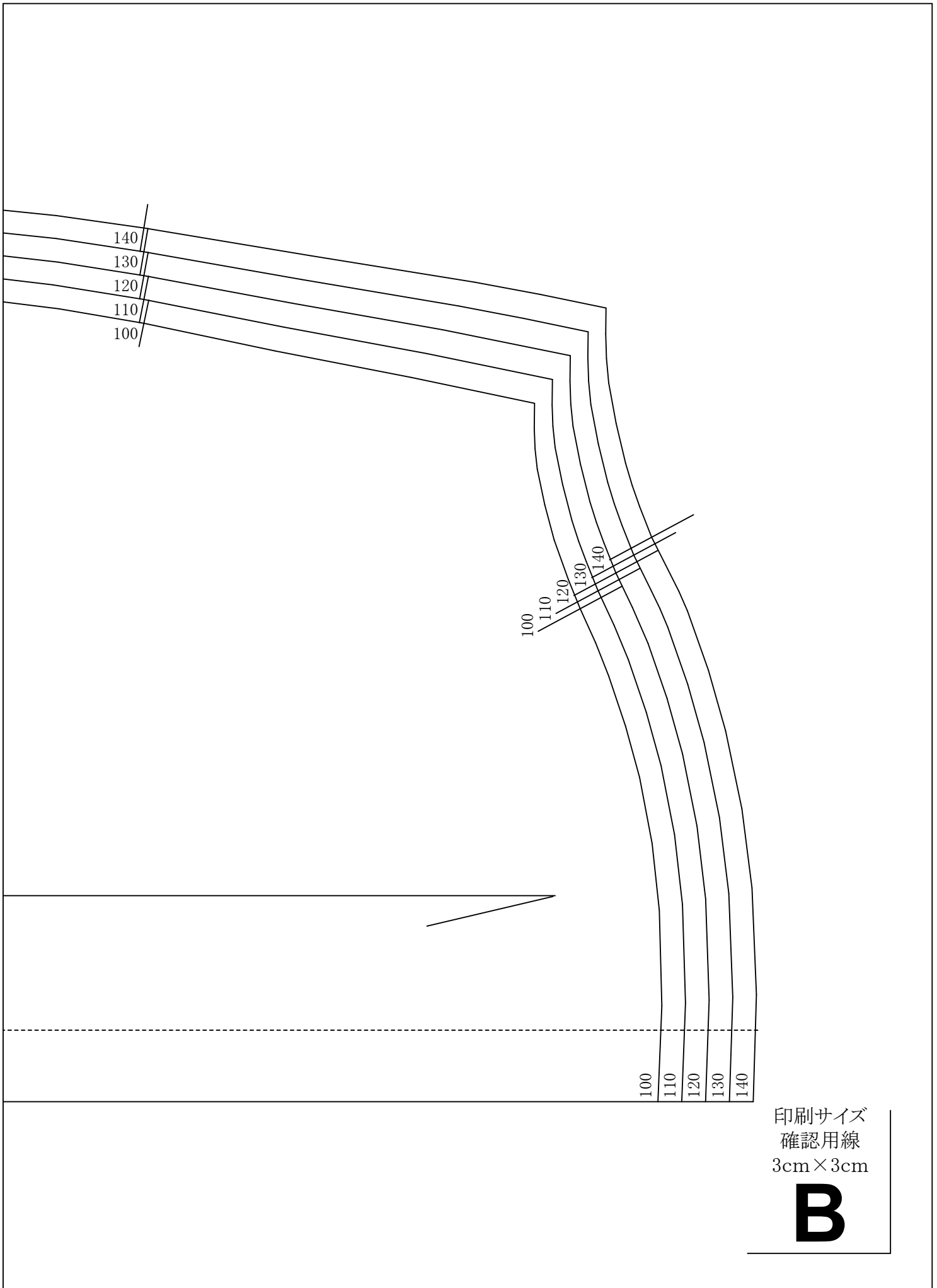


PALLET
ORIGINAL DESIGN PATTERN

FD-005

フールド

表地×4枚

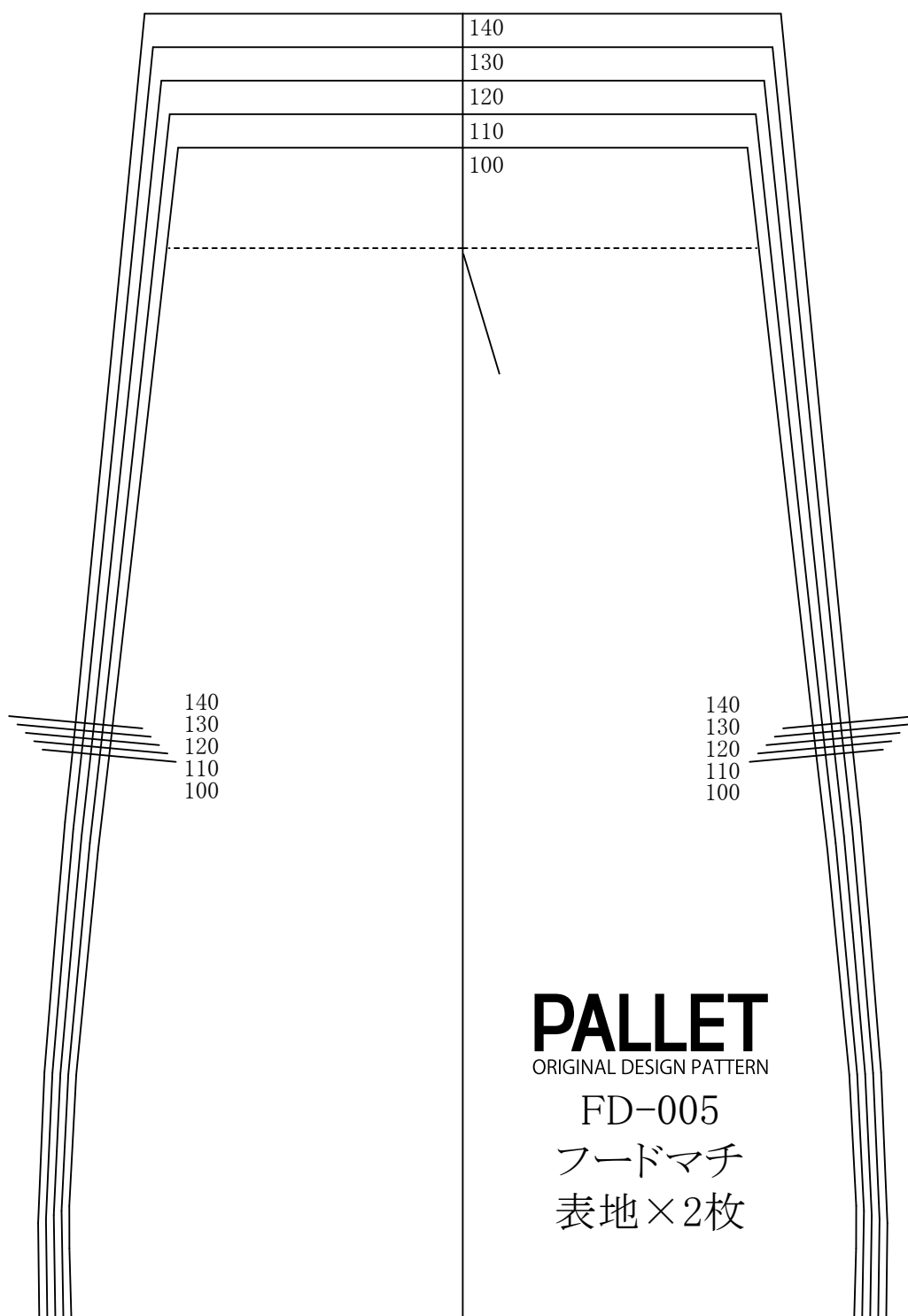


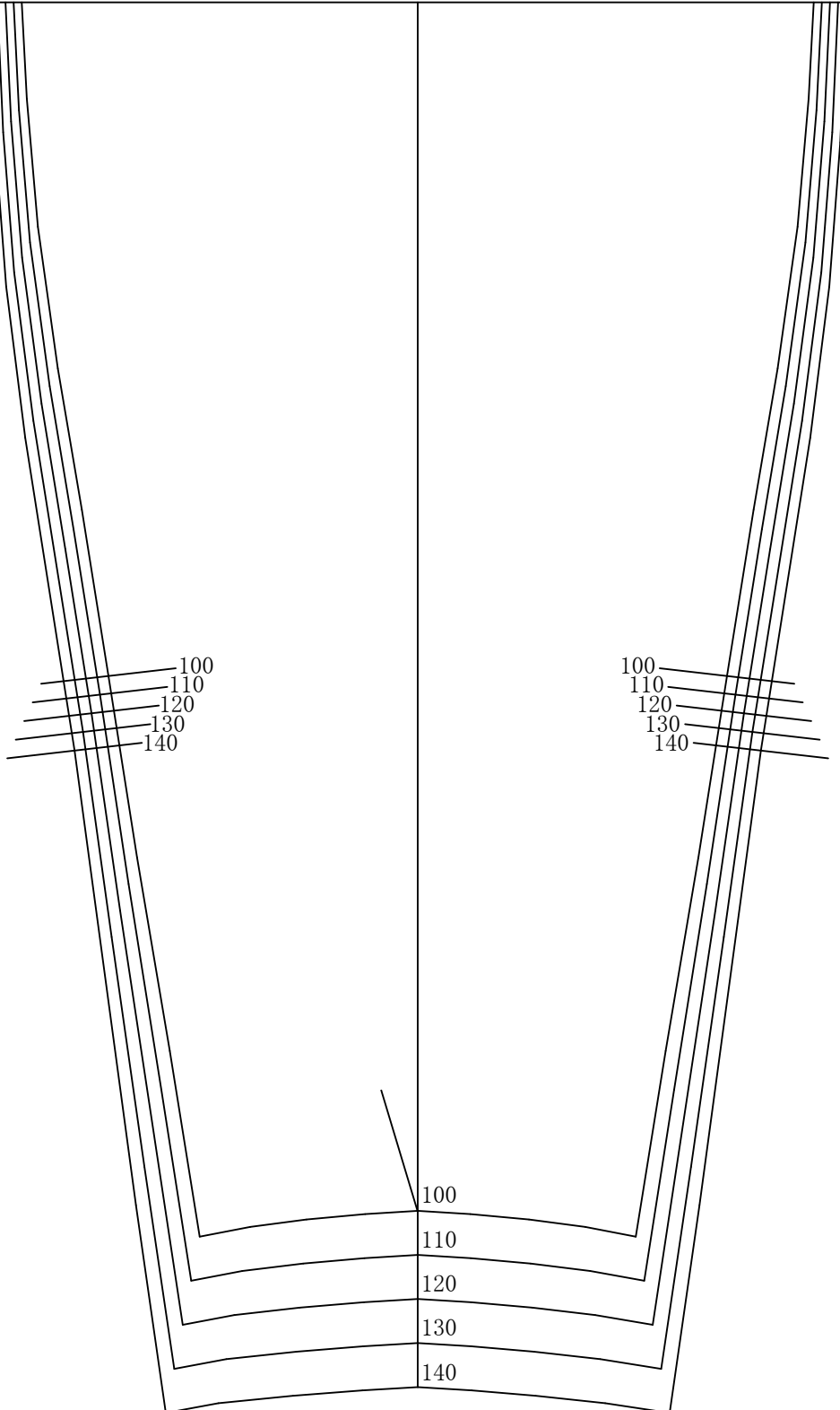
印刷サイズ
確認用線
3cm×3cm

B

印刷サイズ
確認用線
3cm×3cm

C





印刷サイズ
確認用線
3cm×3cm

D